

# LE PLAN D'OPERATION INTERNE



Toute une gamme de formation au service de votre entreprise

Des formations réglementaires aux formations concourantes au renforcement de la sécurité de vos personnels

## Votre formation : notre métier

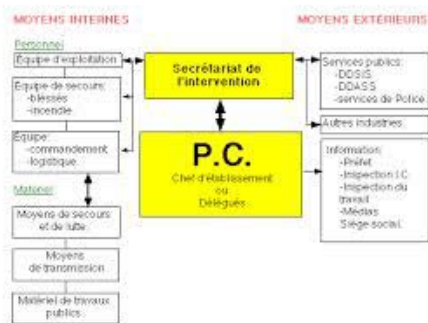
Des formateurs qualifiés et reconnus

Des outils pédagogiques complets

Des programmes de formation adaptés à vos besoins

« L'homme et sa sécurité doivent constituer la première préoccupation de toute aventure technologique »

Albert EINSTEIN



Présentation de la formation

A la fin de cette formation, les personnels connaîtront les principes d'un Plan d'Opération Interne (POI), sauront capable de le comprendre, de l'utiliser en mode dégradé, connaîtront leur(s) rôle(s) dans le fonctionnement de cette situation critique et seront à même d'intervenir et d'assurer un reporting efficace et efficient des actions menées.

Références réglementaire

Code de l'Environnement, article R.512-29

Durée de la formation

1 journée

Quelques références

*BorgWarner Transmission systems*  
*Isoroy*

Formation en inter ou intra-entreprise

## PLAN DE FORMATION

<b>Niveau pré requis</b> : aucun
<b>Dates de la formation</b> : Définie avec l'entreprise en fonction des disponibilités.
<b>Nombre de participants</b> : 10 à 12 personnes maximums
<b>But de la formation</b>
A la fin de cette formation, les personnels connaîtront les principes d'un Plan d'Opération Interne ( <i>POI</i> ), sauront capable de le comprendre et de l'utiliser en mode dégradé, connaîtront leur(s) rôle(s) dans le fonctionnement de cette situation critique et seront à même d'intervenir et d'assurer un reporting efficace et efficient des actions menées.
<b>Programme</b> :
<ul style="list-style-type: none"><li>- Contexte réglementaire<ul style="list-style-type: none"><li>- Article R.512-29 du Code de l'Environnement.</li></ul></li> <li>- Le <i>POI</i><ul style="list-style-type: none"><li>- Définition</li><li>- Contenu.</li></ul></li> <li>- L'organigramme de fonctionnement en mode dégradé.</li> <li>- Utilisation du contenu du <i>POI</i><ul style="list-style-type: none"><li>- Rôle de chacun</li><li>- Moyens d'intervention/risques</li><li>- Fiches réflexes.</li></ul></li> <li>- Reporting des gestes et actions effectuées et conséquences.</li> <li>- Etude de cas.</li></ul>
<b>Intervenants</b> :
Bernard SOUBRANE/Thomas CROS
<b>durée de la formation</b> :
1 journée